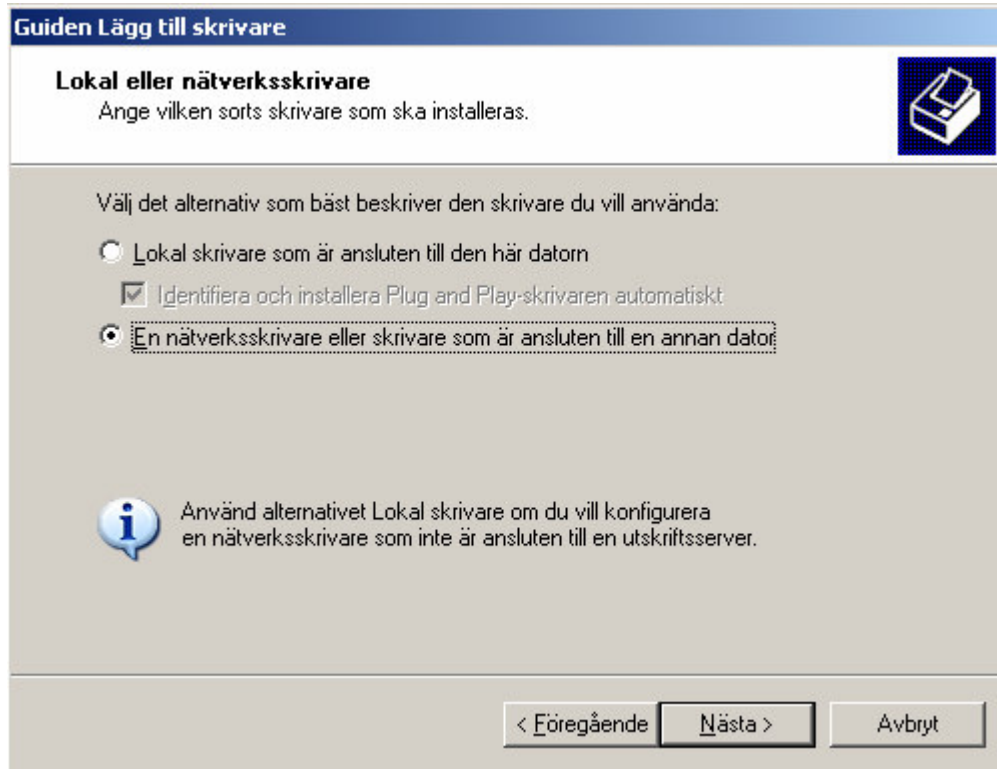


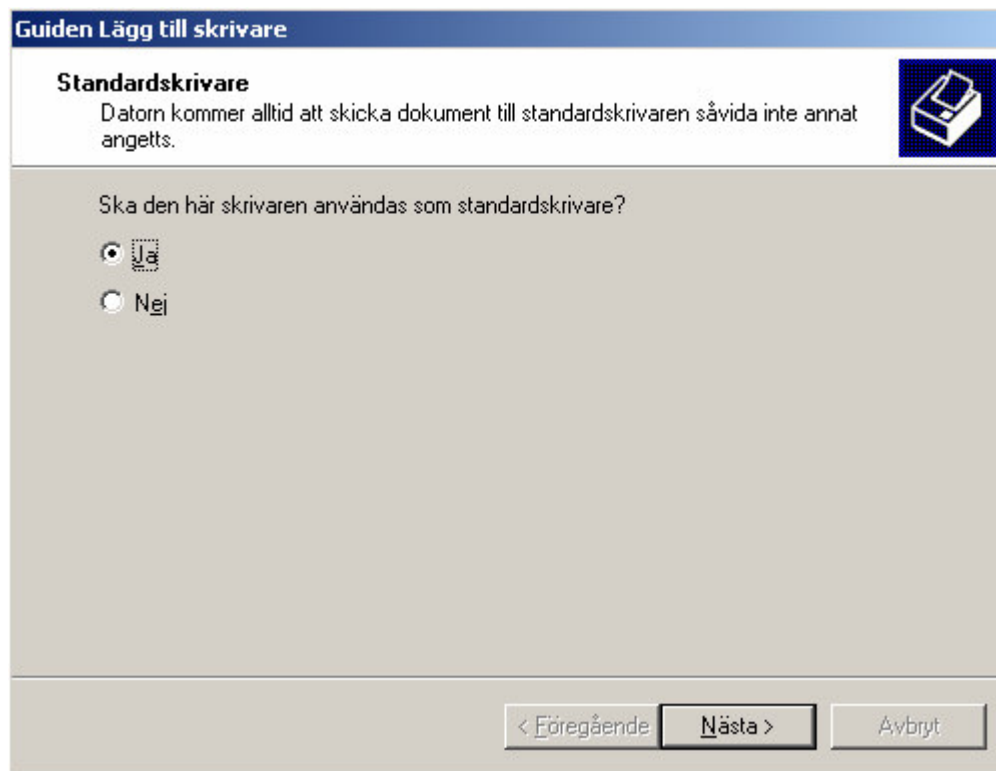
Hur man ansluter en skrivare

Ta dig till "Kontrollpanelen" och välj "Skrivare och fax". Den hittas på lite olika ställen beroende på vilket utseende du har valt för ditt skrivbord.

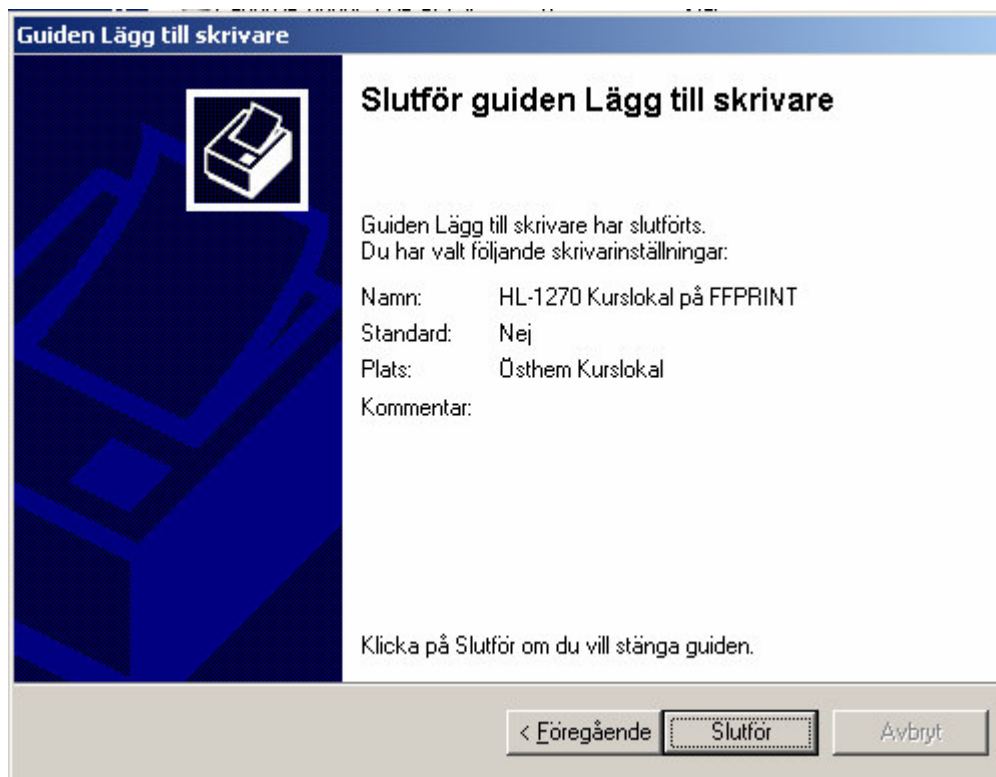
T.ex. Startknappen -> Inställningar -> Kontrollpanelen -> Skrivare och fax



Markera enligt ovan och tryck på "Nästa".



Välj "Ja" om du vill att skrivaren skall vara din standarskrivare, d.v.s. om den alltid skall vara ditt första val av skrivare när du skall skriva ut.



Tryck på "Slutför" och allt är klart!
Om du vill installera fler skrivare upprepar du proceduren från början.